



**КОМИТЕТ ИМУЩЕСТВЕННЫХ ОТНОШЕНИЙ
АДМИНИСТРАЦИИ ПЕРМСКОГО МУНИЦИПАЛЬНОГО РАЙОНА**

РАСПОРЯЖЕНИЕ

12.05.2022

№ 1840

**Об установлении публичного
сервитута на часть земельных
участков**

В соответствии со ст. 23, гл. V.7 Земельного кодекса Российской Федерации, Федеральным законом от 25.10.2001 № 137-ФЗ «О введении в действие Земельного кодекса Российской Федерации», пп. 3.7.5 п. 3.7 разд. 3 Положения о комитете имущественных отношений администрации Пермского муниципального района, утвержденного решением Земского Собрания Пермского муниципального района Пермского края от 22.12.2016 № 178, на основании ходатайства открытого акционерного общества «Межрегиональная распределительная сетевая компания Урала» (ИНН 6671163413, ОГРН 1056604000970) (далее - ОАО «МРСК Урала») от 05.04.2022 № 2774:

1. Установить в интересах ОАО «МРСК Урала» публичный сервитут общей площадью 14771 кв.м на часть земельных участков:

- с кадастровым номером 59:32:3680012:136, расположенный по адресу: Пермский край, Пермский район, Двуреченское с/п, в 1,300 км западнее д. Комарово;
- с кадастровым номером 59:32:1170001:97, расположенный по адресу: Пермский край, Пермский район, Двуреченское с/п, д. Комарово, ул. Новая, 4-2;
- с кадастровым номером 59:32:1170001:10, расположенный по адресу: Пермский край, Пермский район, Двуреченское с/п, д. Комарово;
- с кадастровым номером 59:32:1170001:100, расположенный по адресу: Пермский край, Пермский район, Двуреченское с/п, д. Комарово;
- с кадастровым номером 59:32:1170001:103, расположенный по адресу: Пермский край, Пермский район, Двуреченское с/п, д. Комарово, ул. Комаровская, 46;
- с кадастровым номером 59:32:1170001:1049, расположенный по адресу: Пермский край, Пермский район, Двуреченское с/п, д. Комарово;
- с кадастровым номером 59:32:1170001:1073, расположенный по адресу: Пермский край, Пермский район, Двуреченское с/п, д. Комарово;

- с кадастровым номером 59:32:1170001:185, расположенный по адресу: Пермский край, Пермский район, Двуреченское с/п, д. Комарово;
- с кадастровым номером 59:32:1170001:2, расположенный по адресу: Пермский край, Пермский район, Двуреченское с/п, д. Комарово;
- с кадастровым номером 59:32:1170001:24, расположенный по адресу: Пермский край, Пермский район, Двуреченское с/п, д. Комарово, ул. Комаровская, 1;
- с кадастровым номером 59:32:1170001:26, расположенный по адресу: Пермский край, Пермский район, Двуреченское с/п, д. Комарово;
- с кадастровым номером 59:32:1170001:321, расположенный по адресу: Пермский край, Пермский район, Двуреченское с/п, д. Комарово;
- с кадастровым номером 59:32:1170001:322, расположенный по адресу: Пермский край, Пермский район, Двуреченское с/п, д. Комарово, ул. Широкая, 21;
- с кадастровым номером 59:32:1170001:38, расположенный по адресу: Пермский край, Пермский район, Двуреченское с/п, д. Комарово;
- с кадастровым номером 59:32:1170001:39, расположенный по адресу: Пермский край, Пермский район, Двуреченское с/п, д. Комарово, ул. Новая, 1;
- с кадастровым номером 59:32:1170001:40, расположенный по адресу: Пермский край, Пермский район, Двуреченское с/п, д. Комарово, ул. Комаровская, участок находится примерно в 0,055 км, по направлению на юго-запад от дома 29;
- с кадастровым номером 59:32:1170001:41, расположенный по адресу: Пермский край, Пермский район, Двуреченское с/п, д. Комарово, ул. Новая, 6-2;
- с кадастровым номером 59:32:1170001:48, расположенный по адресу: Пермский край, Пермский район, Двуреченское с/п, д. Комарово, ул. Комаровская, 25;
- с кадастровым номером 59:32:1170001:497, расположенный по адресу: Пермский край, Пермский район, Двуреченское с/п, д. Комарово, ул. Комаровская, 34а;
- с кадастровым номером 59:32:1170001:50, расположенный по адресу: Пермский край, Пермский район, Двуреченское с/п, д. Комарово;
- с кадастровым номером 59:32:1170001:55, расположенный по адресу: Пермский край, Пермский район, Двуреченское с/п, д. Комарово;
- с кадастровым номером 59:32:1170001:579, расположенный по адресу: Пермский край, Пермский район, Двуреченское с/п, д. Комарово, ул. Комаровская, 48;
- с кадастровым номером 59:32:1170001:61, расположенный по адресу: Пермский край, Пермский район, Двуреченское с/п, д. Комарово;

- с кадастровым номером 59:32:1170001:624, расположенный по адресу: Пермский край, Пермский район, Двуреченское с/п, д. Комарово, ул. Летняя, 1;
- с кадастровым номером 59:32:1170001:626, расположенный по адресу: Пермский край, Пермский район, Двуреченское с/п, д. Комарово, позиция 77;
- с кадастровым номером 59:32:1170001:667, расположенный по адресу: Пермский край, Пермский район, Двуреченское с/п, д. Комарово, ул. Широкая, 21а;
- с кадастровым номером 59:32:1170001:702, расположенный по адресу: Пермский край, Пермский район, Двуреченское с/п, д. Комарово;
- с кадастровым номером 59:32:1170001:707, расположенный по адресу: Пермский край, Пермский район, Двуреченское с/п, д. Комарово;
- с кадастровым номером 59:32:1170001:725, расположенный по адресу: Пермский край, Пермский район, Двуреченское с/п, д. Комарово, ул. Новая, 10-1;
- с кадастровым номером 59:32:1170001:84, расположенный по адресу: Пермский край, Пермский район, Двуреченское с/п, д. Комарово, ул. Комаровская, 54;
- с кадастровым номером 59:32:1170001:982, расположенный по адресу: Пермский край, Пермский район, Двуреченское с/п, д. Комарово, ул. Комаровская, 52.

Срок: 49 лет.

Цель: Для размещения объекта электросетевого хозяйства «ВЛ-0,4 кВ Ф. 1 от ТП-6370 Коян. уч».

2. Утвердить границы публичного сервитута земельных участков, указанных в п. 1 настоящего распоряжения, согласно прилагаемой схеме расположения границ публичного сервитута.

3. Срок, в течение которого использование указанных в п. 1 настоящего распоряжения земельных участков в соответствии с их разрешенным использованием будет невозможно или существенно затруднено в связи с осуществлением сервитута – не установлен.

4. Порядок установления зон с особыми условиями использования территорий и содержание ограничений прав на земельные участки в границах таких зон установлен Постановлением Правительства РФ от 24.02.2009 № 160 «О порядке установления охранных зон объектов электросетевого хозяйства и особых условий использования земельных участков, расположенных в границах таких зон».

5. Плата за публичный сервитут не устанавливается в соответствии с ч. 4 ст. 3.6 Федерального закона от 25.10.2001 года № 137-ФЗ «О введении в действие Земельного кодекса Российской Федерации».

6. Комитету имущественных отношений администрации Пермского муниципального района в течение 5 рабочих дней со дня подписания настоящего

распоряжения:

6.1. Направить настоящее распоряжение правообладателям земельных участков, указанных в п. 1 распоряжения;

6.2. Направить настоящее распоряжение в Управление Федеральной службы государственной регистрации, кадастра и картографии по Пермскому краю;

6.3. Направить настоящее распоряжение в ОАО «МРСК Урала», а также сведения о лицах, являющихся правообладателями земельных участков, сведения о лицах, подавших заявления об учете их прав (обременений прав) на земельные участки, способах связи с ними, копии документов, подтверждающих права указанных лиц на земельные участки;

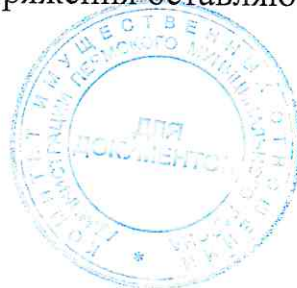
6.4. Направить в администрацию Двуреченского сельского поселения настоящее распоряжение для опубликования в порядке, установленном для официального опубликования (обнародования) муниципальных правовых актов уставом поселения.

7. Разместить настоящее распоряжение на сайте Пермского муниципального района www.permraion.ru.

8. Настоящее распоряжение вступает в силу со дня его подписания.

9. Контроль исполнения распоряжения оставляю за собой.

Председатель комитета



Д.В. Ракицкий

Приложение № 1
к распоряжению
комитета имущественных
отношений администрации
Пермского муниципального района
от 12.05.2022 № 1840

ОПИСАНИЕ МЕСТОПОЛОЖЕНИЯ ГРАНИЦ

Публичный сервитут для размещения объекта электросетевого хозяйства «ВЛ-0,4КВ Ф.1 от ТП-6370 Коян.уч»

(наименование объекта, местоположение границ которого описано (далее - объект)

Раздел 1

Сведения об объекте		
№ п/п	Характеристики объекта	Описание характеристик
1	2	3
1	Местоположение объекта	Пермский край, Пермский район
2	Площадь объекта +/- величина погрешности определения площади (Р+/- Дельта Р)	14771 кв.м ± 25 кв.м
3	Иные характеристики объекта	Публичный сервитут для размещения объекта электросетевого хозяйства «ВЛ-0,4КВ Ф.1 от ТП-6370 Коян.уч» на срок 49 лет

Приложение № 2
к распоряжению
комитета имущественных
отношений администрации
Пермского муниципального района
от 12.05.2022 № 1840

Раздел 2

Сведения о местоположении границ объекта					
1. Система координат МСК-59, зона 2					
2. Сведения о характерных точках границ объекта					
Обозначение характерных точек границ	Координаты, м		Метод определения координат характерной точки	Средняя квадратическая погрешность положения характерной точки (М), м	Описание обозначения точки на местности (при наличии)
	X	Y			
1	2	3	4	5	6
1	500970.30	2259631.98	Метод спутниковых геодезических измерений (определений)	0.10	-
2	500989.98	2259672.26	Метод спутниковых геодезических измерений (определений)	0.10	-
3	501012.30	2259714.85	Метод спутниковых геодезических измерений (определений)	0.10	-
4	501034.67	2259760.05	Метод спутниковых геодезических измерений (определений)	0.10	-
5	501050.95	2259800.48	Метод спутниковых геодезических измерений (определений)	0.10	-
6	501094.18	2259819.51	Метод спутниковых геодезических измерений (определений)	0.10	-
7	501101.21	2259808.18	Метод спутниковых геодезических измерений (определений)	0.10	-
8	501104.61	2259810.28	Метод спутниковых геодезических измерений (определений)	0.10	-
9	501097.90	2259821.17	Метод спутниковых геодезических измерений (определений)	0.10	-
10	501136.32	2259838.19	Метод спутниковых геодезических измерений (определений)	0.10	-
11	501176.64	2259856.24	Метод спутниковых геодезических измерений (определений)	0.10	-
12	501210.62	2259871.67	Метод спутниковых геодезических измерений (определений)	0.10	-
13	501252.70	2259890.75	Метод спутниковых геодезических измерений (определений)	0.10	-
14	501289.16	2259906.95	Метод спутниковых геодезических измерений (определений)	0.10	-
15	501331.72	2259926.28	Метод спутниковых геодезических измерений (определений)	0.10	-
16	501379.15	2259921.95	Метод спутниковых геодезических измерений (определений)	0.10	-
17	501379.51	2259925.93	Метод спутниковых геодезических измерений (определений)	0.10	-
18	501333.78	2259930.02	Метод спутниковых геодезических измерений (определений)	0.10	-
19	501335.32	2259935.46	Метод спутниковых геодезических измерений (определений)	0.10	-
20	501332.18	2259938.32	Метод спутниковых геодезических измерений (определений)	0.10	-
21	501324.58	2259931.39	Метод спутниковых геодезических измерений (определений)	0.10	-
22	501311.76	2259937.99	Метод спутниковых геодезических измерений (определений)	0.10	-
23	501280.10	2259979.94	Метод спутниковых геодезических измерений (определений)	0.10	-
24	501246.60	2260011.40	Метод спутниковых геодезических измерений (определений)	0.10	-
25	501251.88	2260052.58	Метод спутниковых геодезических измерений (определений)	0.10	-
26	501295.04	2260049.41	Метод спутниковых геодезических измерений (определений)	0.10	-
27	501335.86	2260046.31	Метод спутниковых геодезических измерений (определений)	0.10	-
28	501378.09	2260043.08	Метод спутниковых геодезических измерений (определений)	0.10	-
29	501422.64	2260039.88	Метод спутниковых геодезических измерений (определений)	0.10	-
30	501460.88	2260036.70	Метод спутниковых геодезических измерений (определений)	0.10	-
31	501495.68	2260034.38	Метод спутниковых геодезических измерений (определений)	0.10	-
32	501519.54	2260032.64	Метод спутниковых геодезических измерений (определений)	0.10	-
33	501516.76	2259984.39	Метод спутниковых геодезических измерений (определений)	0.10	-
34	501520.74	2259984.16	Метод спутниковых геодезических измерений (определений)	0.10	-
35	501523.56	2260032.34	Метод спутниковых геодезических измерений (определений)	0.10	-
36	501552.20	2260030.22	Метод спутниковых геодезических измерений (определений)	0.10	-
37	501580.30	2260028.26	Метод спутниковых геодезических измерений (определений)	0.10	-
38	501621.04	2260024.92	Метод спутниковых геодезических измерений (определений)	0.10	-
39	501652.06	2260022.38	Метод спутниковых геодезических измерений (определений)	0.10	-
40	501677.85	2260020.36	Метод спутниковых геодезических измерений (определений)	0.10	-
41	501713.70	2260017.43	Метод спутниковых геодезических измерений (определений)	0.10	-
42	501749.58	2260014.41	Метод спутниковых геодезических измерений (определений)	0.10	-
43	501786.11	2260011.40	Метод спутниковых геодезических измерений (определений)	0.10	-
44	501788.68	2259997.10	Метод спутниковых геодезических измерений (определений)	0.10	-
45	501792.62	2259997.82	Метод спутниковых геодезических измерений (определений)	0.10	-
46	501789.82	2260013.28	Метод спутниковых геодезических измерений (определений)	0.10	-
47	501796.82	2260049.04	Метод спутниковых геодезических измерений (определений)	0.10	-
48	501798.01	2260076.24	Метод спутниковых геодезических измерений (определений)	0.10	-

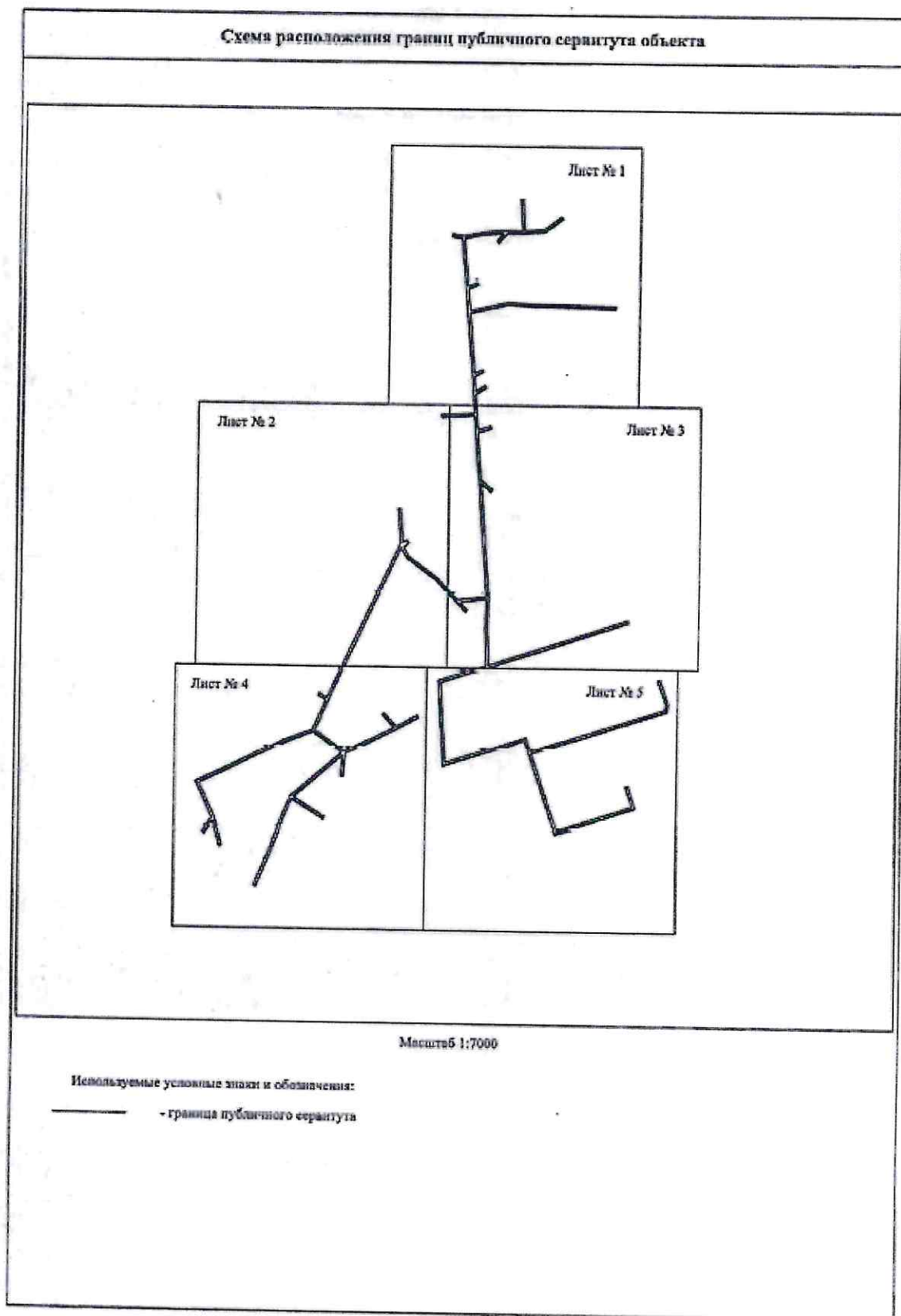
Приложение № 5
к распоряжению
комитета имущественных
отношений администрации
Пермского муниципального района
от 12.05.2022 № 1840

183	501277.11	2259977.26	Метод спутниковых геодезических измерений (определений)	0.10	-
184	501309.12	2259934.85	Метод спутниковых геодезических измерений (определений)	0.10	-
185	501324.12	2259927.22	Метод спутниковых геодезических измерений (определений)	0.10	-
186	501287.52	2259910.60	Метод спутниковых геодезических измерений (определений)	0.10	-
187	501251.06	2259894.40	Метод спутниковых геодезических измерений (определений)	0.10	-
188	501208.98	2259875.31	Метод спутниковых геодезических измерений (определений)	0.10	-
189	501175.00	2259859.88	Метод спутниковых геодезических измерений (определений)	0.10	-
190	501134.68	2259841.84	Метод спутниковых геодезических измерений (определений)	0.10	-
191	501094.16	2259823.87	Метод спутниковых геодезических измерений (определений)	0.10	-
192	501050.06	2259804.48	Метод спутниковых геодезических измерений (определений)	0.10	-
193	501038.54	2259820.24	Метод спутниковых геодезических измерений (определений)	0.10	-
194	501018.56	2259847.50	Метод спутниковых геодезических измерений (определений)	0.10	-
195	501040.21	2259890.94	Метод спутниковых геодезических измерений (определений)	0.10	-
196	501054.94	2259919.70	Метод спутниковых геодезических измерений (определений)	0.10	-
197	501073.66	2259902.60	Метод спутниковых геодезических измерений (определений)	0.10	-
198	501076.35	2259905.56	Метод спутниковых геодезических измерений (определений)	0.10	-
199	501056.81	2259923.32	Метод спутниковых геодезических измерений (определений)	0.10	-
200	501073.66	2259954.11	Метод спутниковых геодезических измерений (определений)	0.10	-
201	501070.15	2259956.03	Метод спутниковых геодезических измерений (определений)	0.10	-
202	501052.52	2259923.82	Метод спутниковых геодезических измерений (определений)	0.10	-
203	501026.64	2259892.74	Метод спутниковых геодезических измерений (определений)	0.10	-
204	501014.93	2259849.15	Метод спутниковых геодезических измерений (определений)	0.10	-
205	500980.53	2259846.32	Метод спутниковых геодезических измерений (определений)	0.10	-
206	500980.86	2259842.34	Метод спутниковых геодезических измерений (определений)	0.10	-
207	501011.36	2259844.80	Метод спутниковых геодезических измерений (определений)	0.10	-
208	500971.34	2259799.40	Метод спутниковых геодезических измерений (определений)	0.10	-
209	500949.02	2259774.12	Метод спутниковых геодезических измерений (определений)	0.10	-
210	500937.54	2259792.66	Метод спутниковых геодезических измерений (определений)	0.10	-
211	500921.05	2259819.46	Метод спутниковых геодезических измерений (определений)	0.10	-
212	500917.84	2259817.36	Метод спутниковых геодезических измерений (определений)	0.10	-
213	500934.14	2259790.56	Метод спутниковых геодезических измерений (определений)	0.10	-
214	500945.84	2259771.72	Метод спутниковых геодезических измерений (определений)	0.10	-
215	500913.42	2259758.08	Метод спутниковых геодезических измерений (определений)	0.10	-
216	500878.37	2259745.32	Метод спутниковых геодезических измерений (определений)	0.10	-
217	500819.43	2259720.99	Метод спутниковых геодезических измерений (определений)	0.10	-
218	500820.96	2259717.29	Метод спутниковых геодезических измерений (определений)	0.10	-
219	500879.82	2259741.59	Метод спутниковых геодезических измерений (определений)	0.10	-
220	500914.88	2259754.36	Метод спутниковых геодезических измерений (определений)	0.10	-
221	500949.58	2259789.13	Метод спутниковых геодезических измерений (определений)	0.10	-
222	500974.34	2259796.75	Метод спутниковых геодезических измерений (определений)	0.10	-
223	501016.08	2259844.06	Метод спутниковых геодезических измерений (определений)	0.10	-
224	501035.30	2259817.88	Метод спутниковых геодезических измерений (определений)	0.10	-
225	501047.12	2259801.70	Метод спутниковых геодезических измерений (определений)	0.10	-
226	501031.02	2259761.69	Метод спутниковых геодезических измерений (определений)	0.10	-
227	501008.74	2259716.67	Метод спутниковых геодезических измерений (определений)	0.10	-
228	500986.42	2259674.08	Метод спутниковых геодезических измерений (определений)	0.10	-
229	500968.41	2259637.22	Метод спутниковых геодезических измерений (определений)	0.10	-
230	500917.92	2259659.94	Метод спутниковых геодезических измерений (определений)	0.10	-
231	500878.94	2259671.00	Метод спутниковых геодезических измерений (определений)	0.10	-
232	500877.86	2259667.15	Метод спутниковых геодезических измерений (определений)	0.10	-
233	500912.56	2259657.32	Метод спутниковых геодезических измерений (определений)	0.10	-
234	500896.32	2259645.64	Метод спутниковых геодезических измерений (определений)	0.10	-
235	500893.66	2259642.40	Метод спутниковых геодезических измерений (определений)	0.10	-
236	500917.32	2259655.84	Метод спутниковых геодезических измерений (определений)	0.10	-
1	500970.30	2259631.98	Метод спутниковых геодезических измерений (определений)	0.10	-

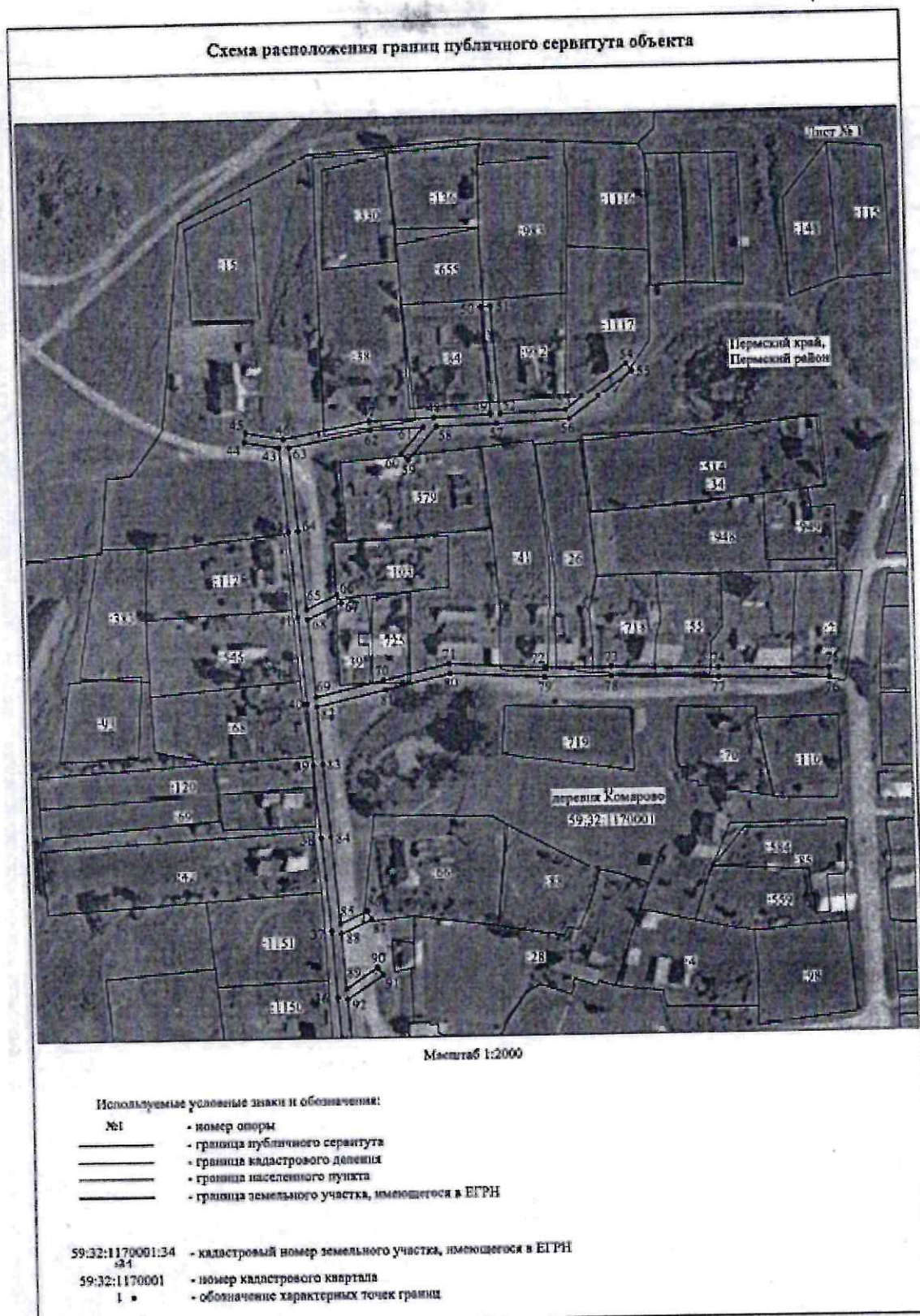
3. Сведения о характерных точках части (частей) границы объекта

Обозначение характерных точек части границы	Координаты, м		Метод определения координат характерной точки	Средняя квадратическая погрешность положения характерной точки (М); м	Описание обозначения точки на местности (при наличии)
	X	Y			
1	2	3	4	5	6
-	-	-	-	-	-

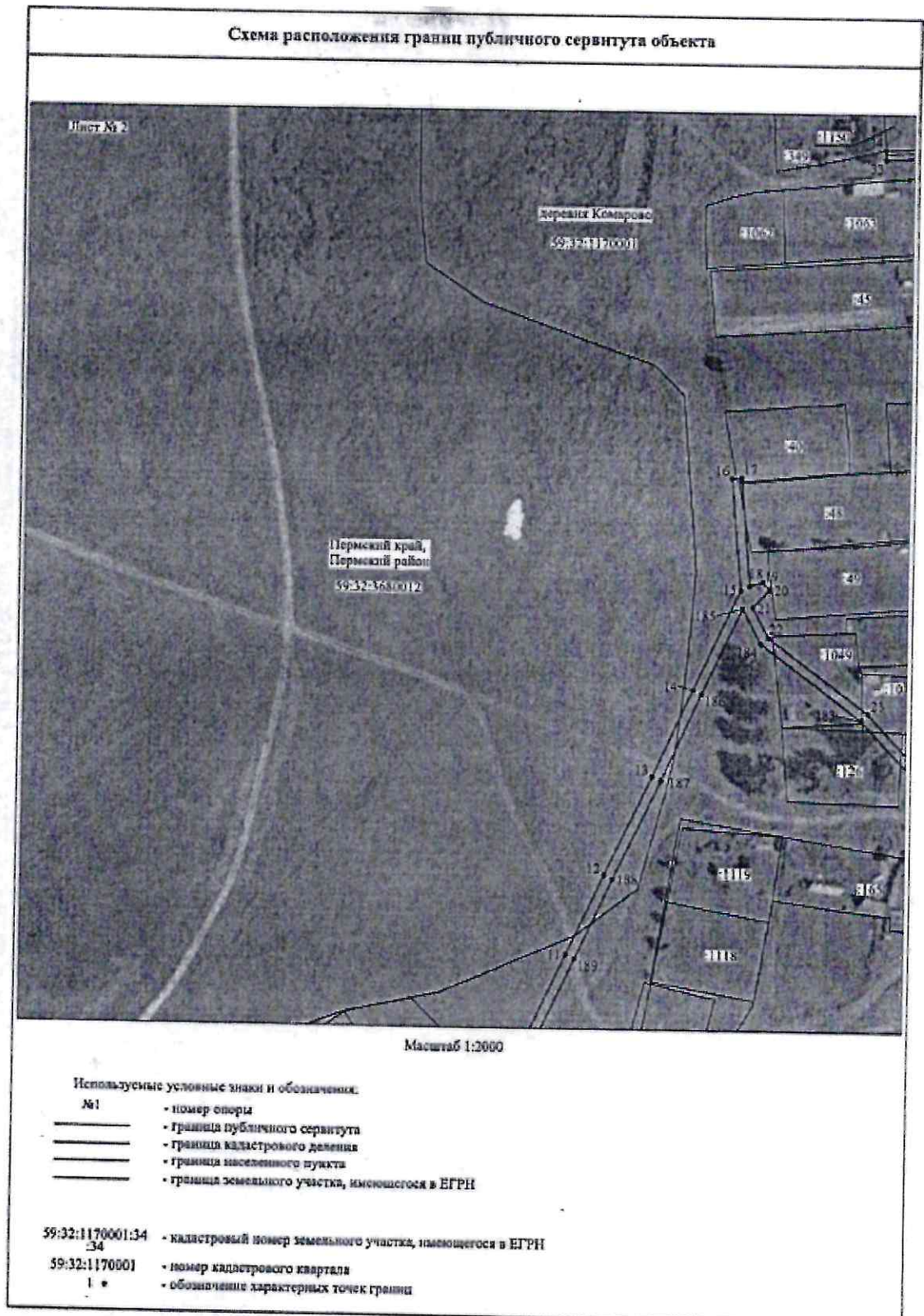
Приложение № 6
к распоряжению
комитета имущественных
отношений администрации
Пермского муниципального района
от 12.05.2022 № 1840



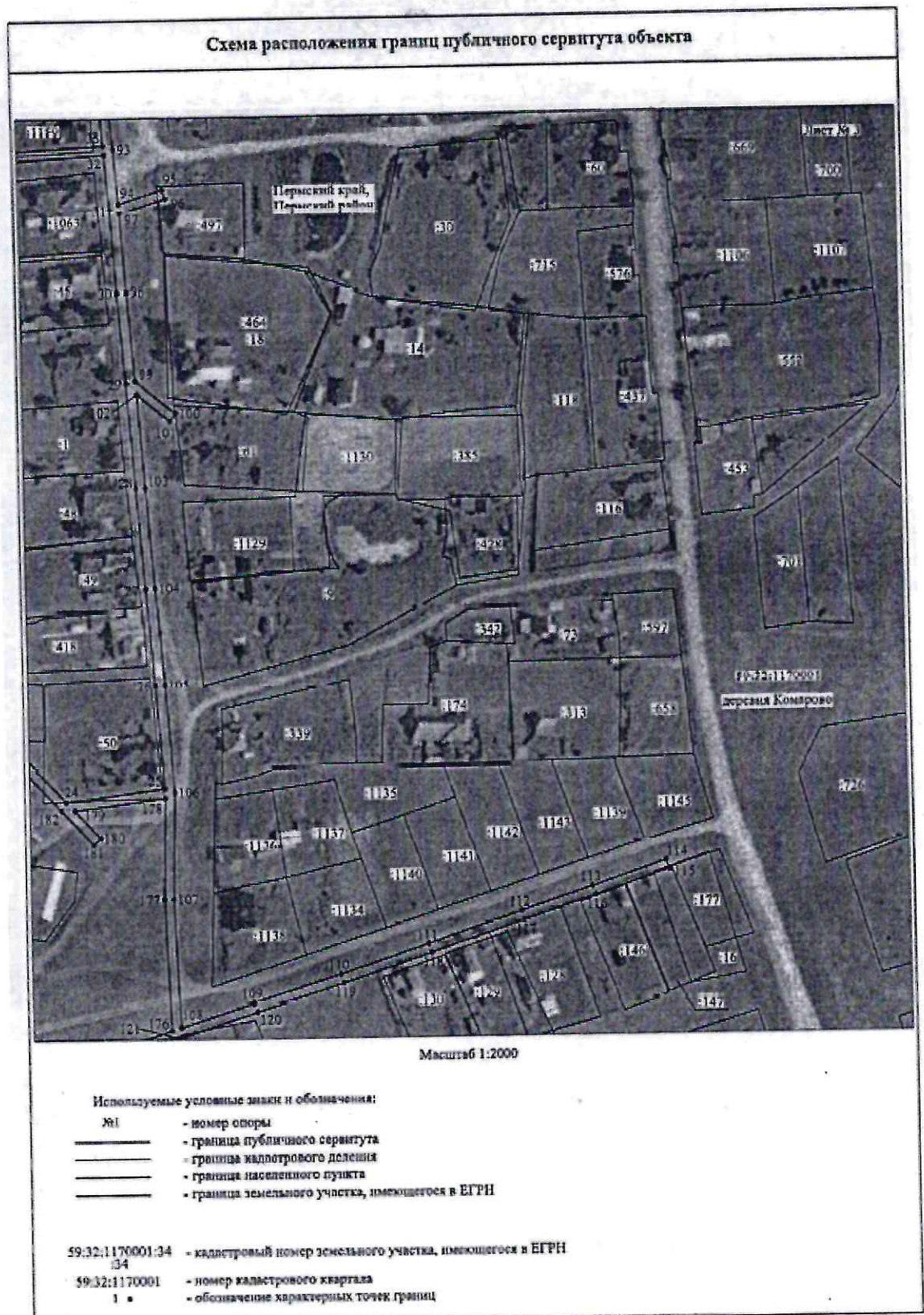
Приложение № 7
к распоряжению
комитета имущественных
отношений администрации
Пермского муниципального района
от 12.05.2022 № 1840



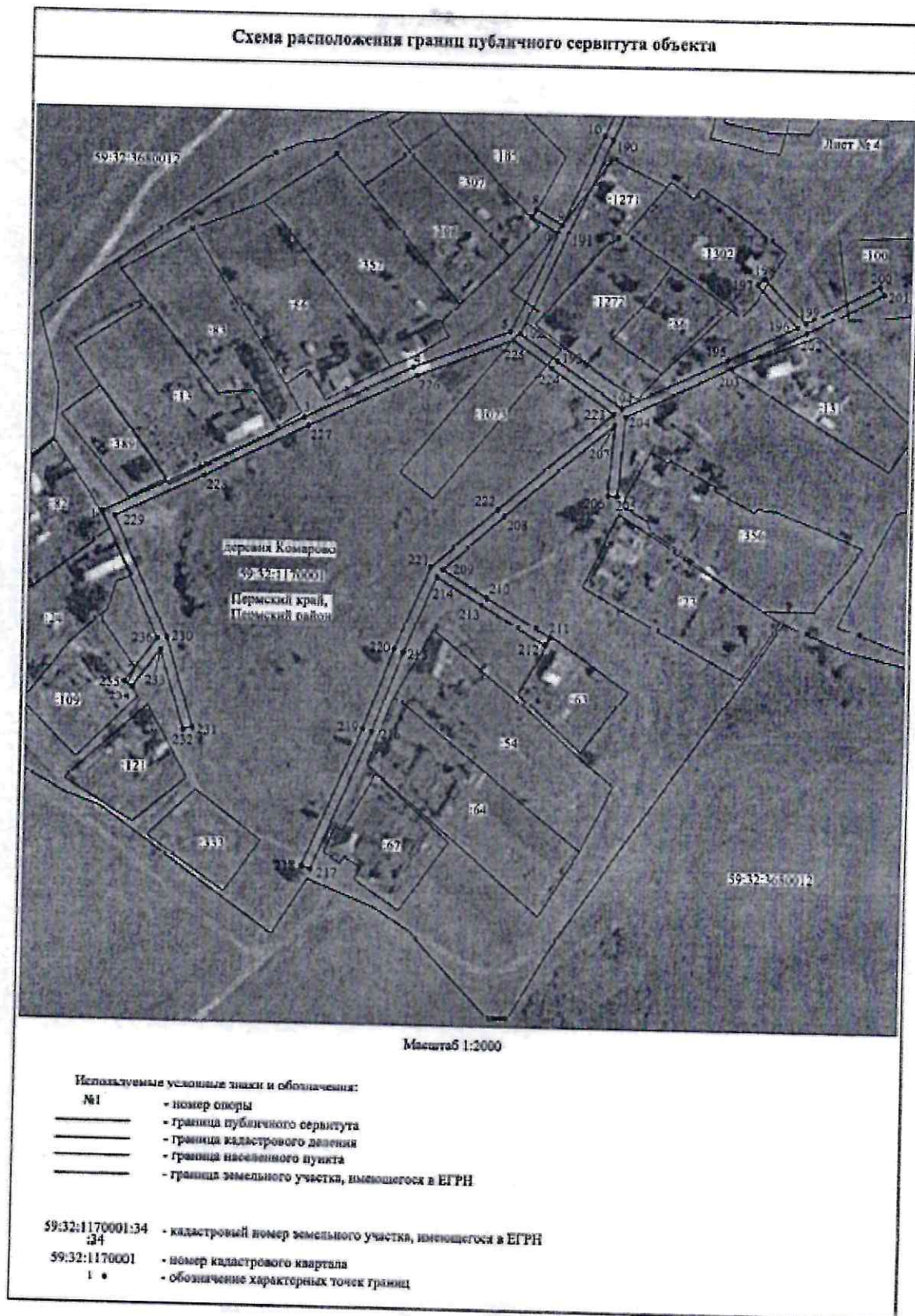
Приложение № 8
к распоряжению
комитета имущественных
отношений администрации
Пермского муниципального района
от 12.05.2022 № 1840



Приложение № 9
к распоряжению
комитета имущественных
отношений администрации
Пермского муниципального района
от 12.05.2022 № 1840



Приложение № 10
к распоряжению
комитета имущественных
отношений администрации
Пермского муниципального района
от 12.05.2022 № 1840



Приложение № 11
к распоряжению
комитета имущественных
отношений администрации
Пермского муниципального района
от 12.05.2022 № 1840

